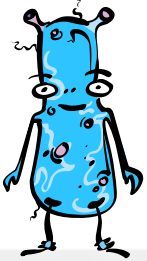
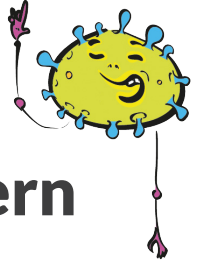


# A2 – die neue Super-Milch ?

## Nachweis von **A2-Milch**-Bildnern



A2-Milch enthält nur die Beta-Kasein Variante A2 und ist deshalb bekömmlicher. Die **Beta-Kaseine A1 und A2** sind die bedeutendsten Kaseine und können labordiagnostisch unterschieden werden. **aCareLab** präsentiert die Untersuchungsmöglichkeit aus Milch und Blut.

A1 ist eine Mutation des **Urtyps A2**. Nur dieser ist **unproblematisch** für die menschliche Verdauung.



In Deutschland hat kürzlich Kaufland angekündigt, in 230 Filialen in A2-Milch zu verkaufen. Die pasteurisierte, nicht homogenisierte Milch wird laut Pressemeldung in pfandfreien 1-l-Flaschen für 1,79 € angeboten.



Sie können Ihre Züchtung beeinflussen, um Ihre Herde auf A2-Milch produzierende Kühe zu selektieren. Zuchtbullen können ebenso dahingehend untersucht und kategorisiert werden.



**aCareLab** bietet die Untersuchung zu einem Einführungspreis von **19,90 €** je Kuh ab sofort an.